



催事イベントスペースのご案内

# 施設概要



## ●施設概要

施設名	つくばクレオスクエア Q't(キュート)・MOG(モグ)
所在	茨城県つくば市吾妻1-6-1
営業時間	10:00~20:00 ※一部店舗異なる
店舗数	約110店舗
アクセス	つくばエクスプレス「つくば」駅下車、A5出口直結
駐車台数	約4,000台 ※提携駐車場使用
面積	約15,000㎡
開店年月日	2005年3月

## ●外観イメージ



## ●ロケーション×アクセス

- ・つくばエクスプレス「つくば」駅直結、つくばバスターミナル隣接した好立地
- ・常磐自動車道「桜・土浦IC」から約15分

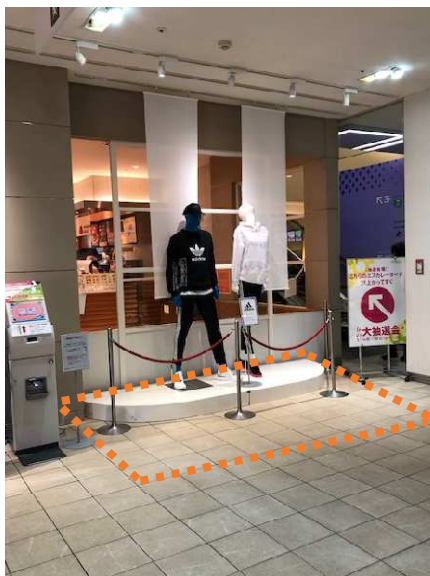


- ・商圈人口は、3km圏で7.3万人、5km圏で12.0万人(2015年度)
- ・つくば駅周辺の国・民間の研究施設に通勤する人も多く、乗降客は年々増加傾向。
- ・世帯数・人口は、駅周辺の国家公務員宿舎の売却により、民間のマンション建設が進み増加傾向にある。
- ・研究施設等に勤める世帯も多く、所得にゆとりがある世帯が多く居住する良質なマーケット環境。

# 催事イベントスペース Q't 1F



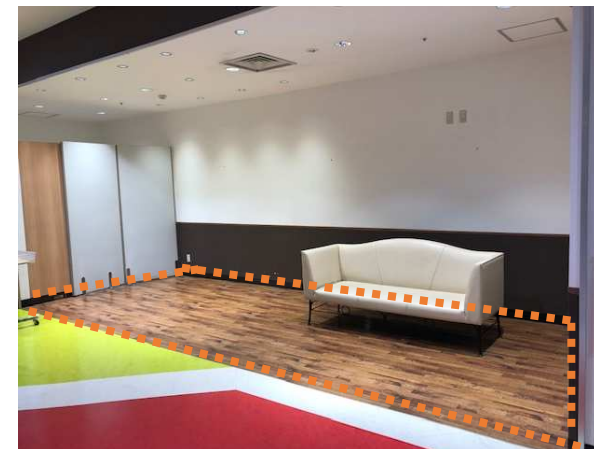
①フードコート前 (右)



②フードコート前 (左)



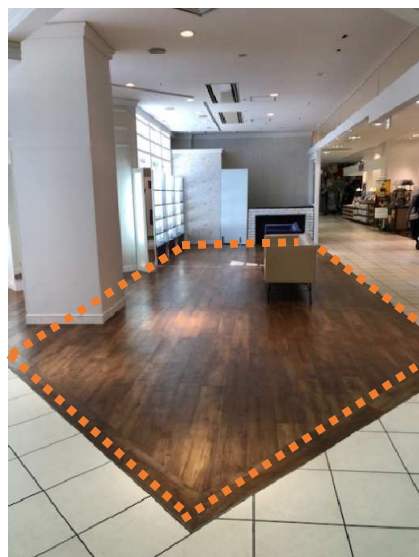
③Q1040 (デリフランス隣)



1F	スペース	基本料金/1日 (税別/平日は半額)	概算面積	電源
①	フードコート前(右)	20,000円	7㎡	有
②	フードコート前(左)	20,000円	8㎡	無
③	Q1040	20,000円	22㎡	有

# 催事イベントスペース Q't 2F

④Q2370 (東エスカレーター前)



⑤Q2330区画



⑥Q2080区画



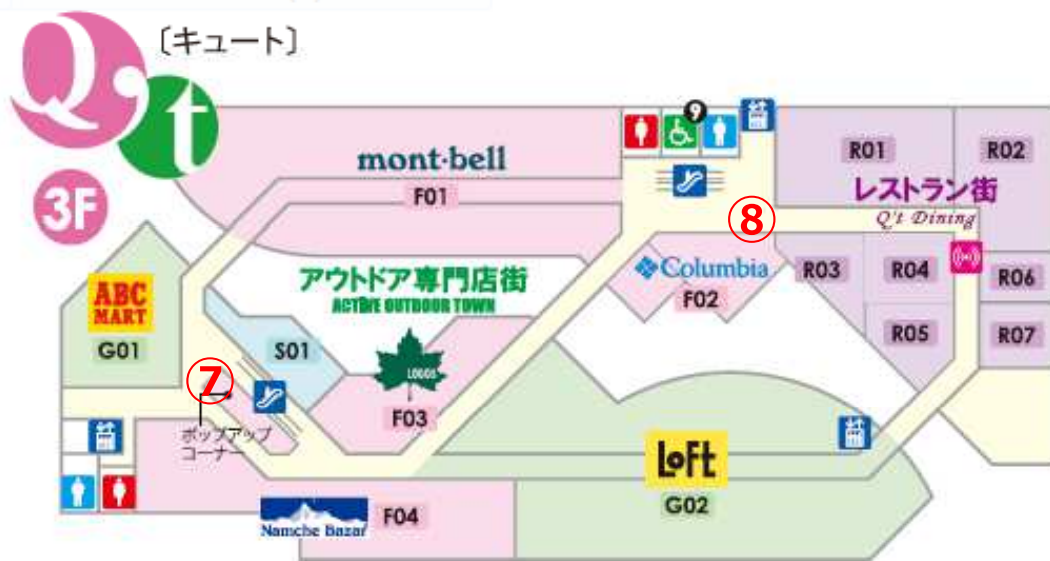
2F	スペース	基本料金/1日 (税別/平日は半額)	概算面積	電源
④	Q2370(旧フレイヴァ)	20,000円	58㎡	有
⑤	Q2330(旧ストーンマーケット)	20,000円	45㎡	有
⑥	Q2080(旧まくらぼ)	20,000円	140㎡	有



⑦POP UPコーナー



⑧コロンビア横共有スペース



3F	スペース	基本料金/1日 (税別/平日は半額)	概算面積	電源
⑦	Q3250ポップアップコーナー	20,000円	43m <sup>2</sup>	有
⑧	コロンビア横共有スペース	20,000円	13m <sup>2</sup>	無

# 催事イベントスペース 使用規定



◆各イベントスペースのご利用にあたり、皆様に有効かつ安全にご利用していただくために、「使用規定」を設けております。ご利用にあたっては、規約をご理解いただくとともに、禁止制限事項を遵守していただくようお願い申し上げます。なお、この規約に定めのない事項につきましては、法令又は一般に確立された習慣によるものとさせていただきます。

## ■お申込み及び手続き

- ①お申込みは3ヶ月前からお受けします。なお、お申込みの受付時間は午前10時から午後6時となっております。
- ③お申込みを受け、催事の目的・内容・日程を確認し当オペレーションセンターより実施の可否についてご回答させていただきます。なお、初回取引時につきましては、以下の書類のご提出をお願い致します。
  - (1)印鑑証明書
  - (2)履歴事項全部証明書
  - (3)会社概要
- ④内容を確認の上、実施にいたる場合は当方の定める「催事イベント区画利用申請書」にご捺印の上、提出をお願いいたします。また、使用料につきましては実施前日までに指定口座への入金をお願い致します。

## ■ご利用日及びご利用時間

ご利用可能時間は、最大で午前10時～午後8時とします。

- ①設営・撤去、後片付け等一切の時間については利用料金に含んでおります。但し、前日午後8時以降の設営、実施翌日の撤去については事前にご相談ください。
- ②当施設の営業時間は下記の通りです。下記の時間帯以外のご使用に際して、施設の一部閉鎖や施設サービス機能の一部停止など、ご不便をおかけする場合がありますので、予めご了承ください。

キュート	10:00~20:00
MOG	10:00~20:00

※一部店舗は開店・閉店時間が異なります
- ③搬出・搬入・設営の可能時間は原則7:00~21:00となっております。上記の時間を超えた場合は、臨時警備料を申し受けます。臨時警備料については、当オペレーションセンターまでお問合せください。

## ■利用の変更及びキャンセル

- ①変更の届出  
お申込みの手続きをいただいた後、ご利用者の都合により利用期日、時間を変更される場合や申込みを取り消される場合は、すみやかにご連絡ください。  
※利用期日、時間等の変更により、追加料金あるいは、取消し料金を申し受ける場合があります。
- ②キャンセルによる使用料金等の取扱い  
申込みの確定後、取消しをした場合は、下記の通りキャンセル料を申し受けます。
  - ・ご使用日の14日前までのキャンセル=基本使用料金の50%
  - ・ご使用日の14日前以降のキャンセル=基本使用料金の全額

## ■関係各庁への届出

- 所定の各官庁への届出は、ご使用者側で申請して下さい。
- ・消防署各官庁
  - ・試食、試飲=保健所
  - ・音楽著作権=日本音楽著作権協会

## ■その他

- ①館内の営業に支障がある音量、過度な物品配布、過剰な装飾物はお断り致します。
- ②消防設備の配置、動線の確保等により、装飾物等の設置場所を制限させて頂く場合がございます。予めご了承ください。
- ③設置状況によりご使用を中止させていただく場合もございます。
- ④利用施設の原状回復と清掃は、利用者の負担で行ってください。
- ⑤イベントスペースでの営業に関するお客様からのクレームについては、ご使用者側での対応をお願い致します。
- ⑥イベントスペースの場所と利用料金は、予告なく変更することがございます。